



ひだまりだより

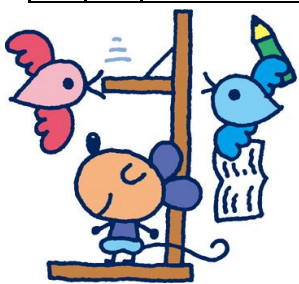
6月の予定



日	月	火	水	木	金	土
		4 びよびよサロン	5 はいはいサロン	6 ※ よちよちサロン		
		11 すくすくサロン	12 ※ わくわく保育園	13 ※ 全サロン		
		18 ★身体測定 びよびよサロン	19 ★身体測定 はいはいサロン	20 ★身体測定 よちよちサロン		
		25 ★身体測定 すくすくサロン	26 ★身体測定 わくわくサロン	27 ★身体測定 ※ 全サロン		

* ひだまりひろば *

新年度になり、5月からひだまりひろばがスタートしました。子育ては楽しいことばかりではありません。結構孤独なんですよ。気付けば「日中誰とも話してなかった」とか、新しい環境で不安な思いをしているお母さんもいるかもしれません。ここに来たらホッと心が軽くなるような、子どもも遊べて、お母さん同志お話したり、情報交換もできて、ほんわかとして幸せな気持ちになれる…。そんな場所になったらいいなと思っています。



※カレンダーの★マークの日は身体測定が出来ます。お子さんの成長の記録として手型も取れるよう台紙も用意しています。
※10:00~11:30までにお越しください。

※6/6(木)よちよちサロン~お外を歩こう~

園庭に出てお靴で歩きましょう。
持ち物:帽子・飲み物
※天候によっては、支援室での遊びになります。

サロンに遊びに来て下さい

- びよびよサロン→妊婦・寝返り・お座りのお友だち
- はいはいサロン→立っち(9~12か月)のお友だち
- よちよちサロン→歩き始め(1才~1才半)のお友だち
- すくすくサロン→1才半~2才のお友だち
- わくわくサロン→2才以上のお友だち

- ※クラスについては、対象年齢とお子さまの様子を目安に参加してください。
- ※兄弟での参加の場合は、どちらのクラスでも参加可能です。
- ※びよびよサロンにご参加の方は、バスタオルをご準備ください。
- ※いずれのサロンも開催時間は10:00~12:00です。
- ※園庭に出ることもありますので、帽子などのご準備をお願いいたします。

※6/12(水)わくわく保育園~お父さんの絵を描こう

パパの絵を描いて、父の日にプレゼントしましょう。クレヨンとマーカーを使いますので、汚れても良い服装で来て下さいね。



※6/13(木)全サロン

お子さんの年齢に関係なく、一緒に遊んだり、ママ同士交流してください。



※6/27(木)全サロン~身体測定予備日~

対象サロンの日に来られなかった方の為の予備日です。

ありがとうボックスの設置について

こどもの洋服等「サイズがあわなくなったが捨てるには」という方と「すぐ小さくなってしまおうので、買うまでは」という方を結ぶものです。まずはご家庭に着られなくなった服などがあいましたら、ありがとうボックスにお願いします。

子育て相談



育児に関して悩んだり、困っていることはありませんか?

- * 落ち着きがない
 - * 言葉が遅い
 - * 発達が気になる・・・等、お子さんの事
 - * 子育てが不安、イライラする・・・等、ご自身の事でも構いません。
- 保育カウンセラーがお聞きします。

サロンその他のプログラムの予約について

- ※6月の参加申し込みについては、5月10日(金)13時より予約を受付ます。
- ※各回6組12名までです。(指定があるものは、その組数になります)
- ※ひろばの予約は平日の13:00~15:00に電話にて受け付けます。
- ※お友だちの受付は出来ませんので、ご了承ください。
- ※キャンセルされる場合は、必ずご連絡ください。



- ★緊急時対応のため、持参したビニール袋に靴を入れ、各自支援室までお持ちください。
- ★車での来園は送迎を含めて一切禁止ですので必ずお守りください。
- ★食べ物の持ち込みはご遠慮ください。
- ★お子さんを遊ばせる際は目を離さないようにしましょう。
- ★園内でのスマートフォン・携帯電話等での写真撮影は、ご遠慮ください。